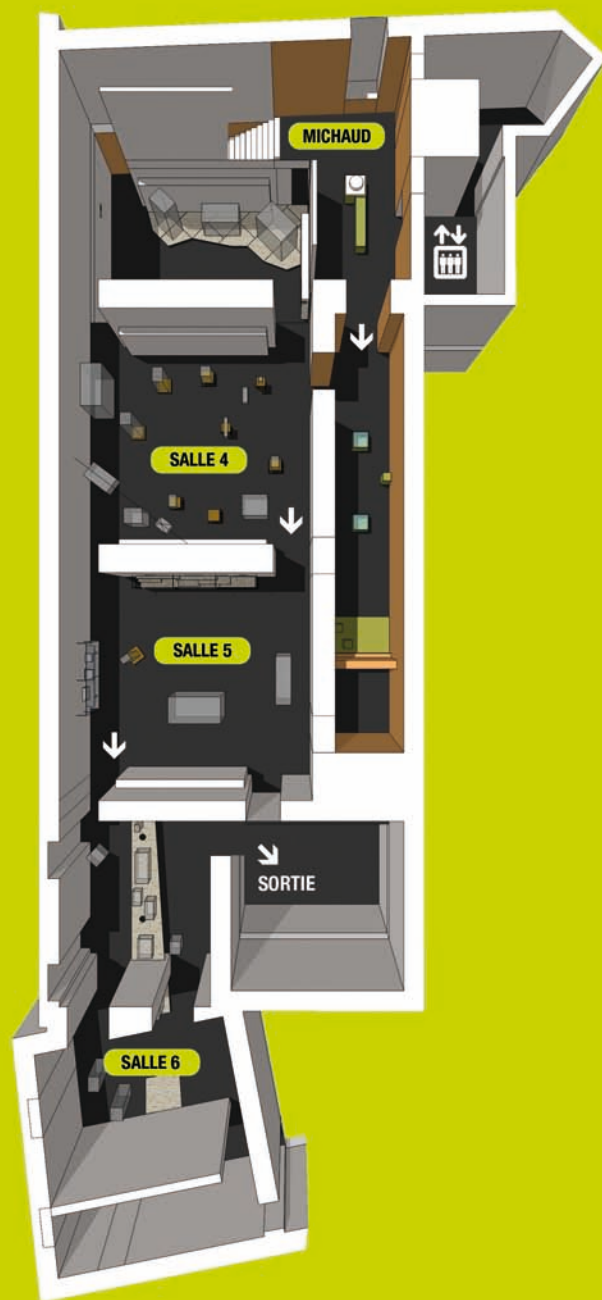


NIVEAU 1



NIVEAU 2



Un parcours à l'attention des enfants
pour découvrir l'exposition en s'amusant

L'ATELIER D'ETIENNE-MARTIN



MUSÉE DES BEAUX-ARTS DE LYON
Exposition 22 octobre 2011 - 23 janvier 2012
www.mba-lyon.fr

Bienvenue au musée !

Ce petit livret t'accompagnera dans ta découverte de l'exposition.
Surtout, n'oublie pas de prendre avec toi un crayon de papier
et une gomme car tu en auras besoin.
Mais attention ! Les œuvres que tu vas découvrir sont très fragiles !
Il faut faire très attention à ne pas les toucher ou les abîmer.
Pour te repérer dans l'exposition, aide-toi du plan qui est à l'arrière
du livret. Et maintenant, à toi de jouer !

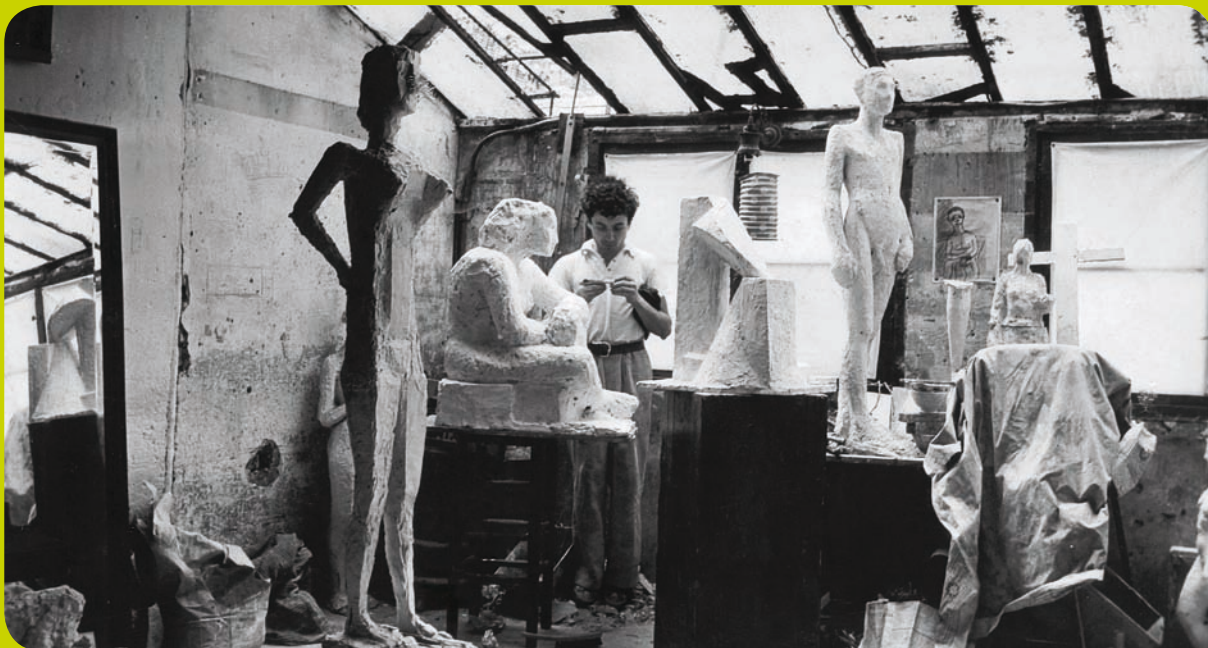
Mais d'abord, sais-tu qui est Étienne-Martin ?

Étienne-Martin est un sculpteur.
Il est né dans la Drôme en 1913. Il est mort à Paris en 1995.
Jeune homme, il a fait ses études à l'école des Beaux-Arts de Lyon,
avant de venir s'installer à Paris. Son atelier, c'était son lieu de travail
et d'invention, un refuge et un lieu de vie. Au fil de ta visite, tu découvriras
ce lieu extraordinaire à travers des photos mais, surtout, de nombreuses
œuvres qui y ont été créées.

DANS L'ATELIER

OBSERVE ATTENTIVEMENT CETTE IMAGE :

À l'arrière-plan, on voit Étienne-Martin, jeune homme, entouré de certaines de ses premières sculptures. À cette époque, il apprend son métier, travaille la terre et le plâtre. Parfois, il observe des modèles*, comme tu peux le découvrir dans cette salle à travers dessins et sculptures.



Étienne-Martin dans son atelier 11 rue du Pot-de-Fer, en 1934 (détail)



DANS CETTE SALLE, RECONNAIS-TU L'UNE DES SCULPTURES VISIBLES DANS L'IMAGE ?

Quel est son nom ?

En quelle année Étienne-Martin l'a-t'il réalisée ?

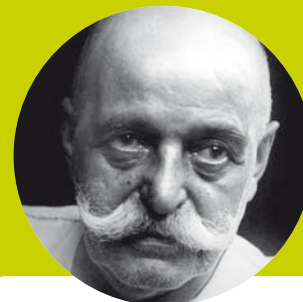
En quelle matière a-t'elle été réalisée ?

VISAGES AMIS

Étienne-Martin aime faire le portrait des gens qui l'entourent : famille, amis, collègues. C'est l'occasion pour lui d'observer leur visage et de leur rendre hommage. Parfois, il leur demande de poser pour lui, parfois, c'est à partir d'une photographie et de son souvenir qu'il réalise ces portraits.



Regarde ces différents visages et compare-les aux portraits sculptés présentés sur les étagères du mur. Peux-tu faire le lien entre les deux, reconnaître les personnes et noter leurs prénom et nom ou leur relation avec l'artiste ?



1)
penseur



2)
sculpteur



3)
d'Étienne-Martin



4)
peintre



5)
peintre



6)
son épouse

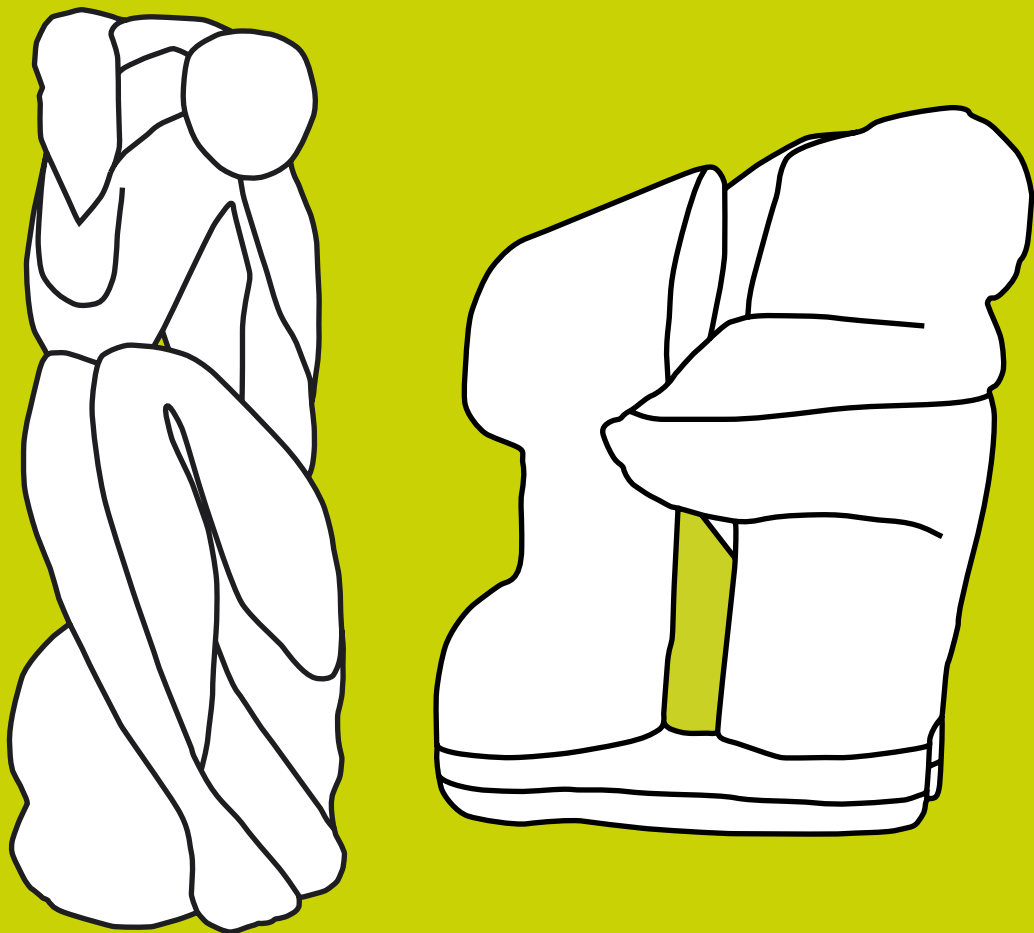
EMBRASSADES

Dans chacune de ces sculptures, Étienne-Martin représente deux personnages qui s'embrassent. Tellement proches, leurs corps semblent ne faire qu'un.



Peux-tu encore les distinguer ?

Avec ton crayon, colorie un seul des personnages pour mieux voir.

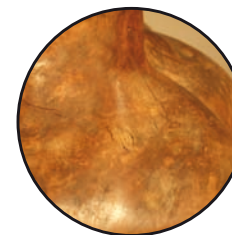


BOIS, ARBRES, FORÊT !

Comme tu peux le voir dans cette salle, Étienne-Martin aime particulièrement travailler le bois. Il récupère des troncs d'arbres, des racines, des morceaux, puis les sculpte dans son atelier. La forme du morceau choisi lui donne parfois des idées. Mais ce sont aussi les différentes couleurs, textures et duretés du bois qui l'intéressent.



Observe chaque détail, retrouve à quelle sculpture il appartient et relie-le à l'arbre dont il provient.



châtaignier



tilleul



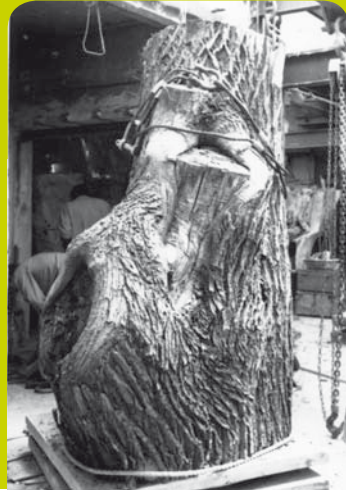
acacia



ébène

VERTIGE DE LA FORME

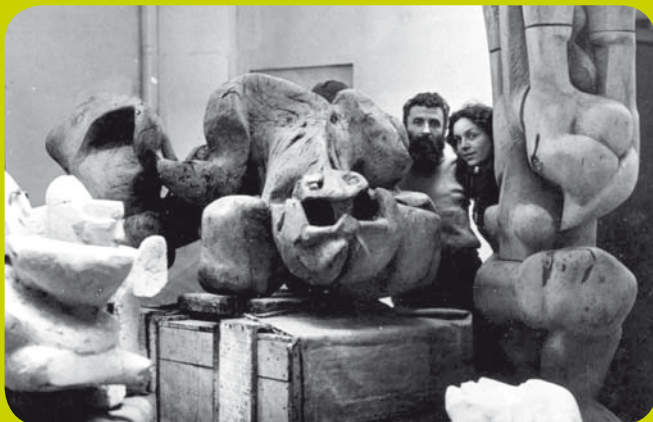
Cet énorme tronc d'arbre, posé à l'entrée de l'atelier, a été utilisé par Étienne-Martin pour faire une sculpture que tu peux découvrir dans cette salle. **La reconnais-tu ?**



Étienne-Martin dans son atelier



Note son titre :



Sur cette photo où l'on aperçoit Étienne-Martin avec une amie, tu peux reconnaître *Le Dragon*, une sculpture présentée dans cette salle.



Choisis un point de vue pour observer *Le Dragon* et le dessiner.
Tu peux, bien sûr, t'asseoir par terre.

Le dragon est une créature légendaire, souvent représentée comme une sorte de gigantesque reptile à écailles, généralement capable de cracher du feu et de voler. Ici, le dragon n'a pas d'écailles, il ne vole pas et ne crache pas de feu.

À ton avis, pourquoi Étienne-Martin a-t-il donné ce titre à sa sculpture ?

.....

.....

.....

.....

.....

.....

.....

UNE BANDE DE COPAINS



Sur cette photo, Étienne-Martin est avec certains de ses amis artistes. Ensemble, ils ont beaucoup partagé et travaillé. Marcel Michaud les exposait dans sa galerie d'art* à Lyon. Plusieurs œuvres de cette salle ont été réalisées par quatre d'entre eux.

* Galerie d'art : lieu d'exposition et de vente d'œuvres d'art.

Nicolas Wacker, Jean Bertholle, Zelman, Jean Le Moal et Étienne-Martin à New-York en 1939



Retrouve chacun de ces détails et note le nom de son auteur :



1



2



3



4



Trouves-tu un point commun entre ces différentes œuvres ?

.....

QUELLE HISTOIRE !

Lapin-fusil, Petit homme de la Lune, Deuil, Arlequin, Vide-Poche,... Les différentes sculptures présentées dans cette salle ont de drôles d'allures et de drôles de titres... Et si elles devenaient les personnages d'une histoire à inventer ?

Si tu le souhaites, tu peux choisir une œuvre de cette salle, l'observer attentivement et imaginer une histoire. Tu peux garder précieusement cette histoire dans ton carnet, mais si tu veux la partager, découpe ce morceau de page et dépose-le dans l'urne à la fin de ton parcours. Nous la publierons sur le site Internet du musée.



Nom de l'œuvre choisie :

Description de l'œuvre :

L'histoire :

.....



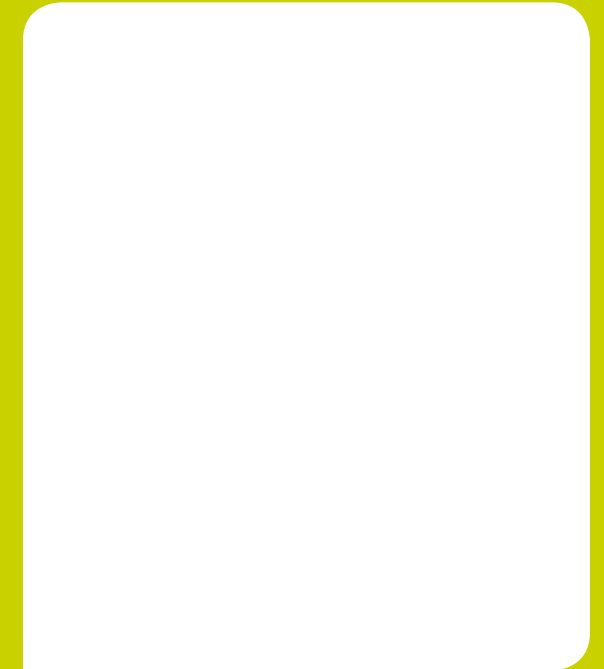
VISAGES



Dans cette salle au titre mystérieux, de nombreuses sculptures peuvent sembler inquiétantes. Et beaucoup semblent animées d'un visage étrange... **Pars à la recherche de ces œuvres et regarde-les bien : tu trouveras des yeux, des bouches et des nez.**
Tu peux les dessiner ici :



Passenterie, 1949



La Petite Demeure, 1972



La Tour-Crâne, 1972



Le Boulier du temps [ou Petite Demeure], 1980



Avant de glisser ton histoire dans l'urne, n'oublie pas d'indiquer :

ton nom :

une adresse mail ou postale (pour te prévenir que l'histoire est publiée) :

DRÔLE DE MANTEAU

Étienne-Martin portant *Le Manteau* à Paris en 1972

Étienne-Martin porte ici *Le Manteau* que tu peux découvrir dans cette salle.
Pour toi, ce manteau est comme :

- une armure ?
- une cabane ?
- un uniforme ?
- un manteau de chef ?
- une carapace ?
- un vêtement religieux ?
- un déguisement ?
- un grand sac fourre-tout ?

autre chose ?

.....
.....



À ton avis,
quel est le poids de ce grand manteau ?

..... kg



Dans la liste ci-dessous, vérifie les matériaux que tu retrouves dans le manteau.
Mais attention aux intrus !

- | | | | |
|------------------------------|-------------------------------|--------------------------------------|---------------------------------|
| <input type="radio"/> métal | <input type="radio"/> tissus | <input type="radio"/> boutons | <input type="radio"/> papillons |
| <input type="radio"/> cornes | <input type="radio"/> rubans | <input type="radio"/> papier | <input type="radio"/> anneaux |
| <input type="radio"/> soie | <input type="radio"/> cordes | <input type="radio"/> coquillages | <input type="radio"/> bâtons |
| <input type="radio"/> chaîne | <input type="radio"/> marteau | <input type="radio"/> fourrure | <input type="radio"/> fleurs |
| <input type="radio"/> plumes | <input type="radio"/> cuir | <input type="radio"/> toile de bâche | <input type="radio"/> verre |



En observant le manteau,
dessine les réseaux
de cordes qui ont disparu
sur sa silhouette.

QUEL BAZAR !

Dans l'atelier d'Étienne-Martin règne encore aujourd'hui un grand bazar ! Sculptures, objets, outils, matériaux se mélangent et se répondent dans chaque recoin de l'atelier.

L'artiste aimait travailler au milieu de tous ces éléments, inventant et jouant avec formes, couleurs, matières... Toutes ces choses conservées dans l'atelier l'inspiraient et pouvaient être transformées ou intégrées à une œuvre.

C'est dans cet espace que les commissaires de l'exposition* ont découvert certaines des sculptures que tu as pu voir dans l'exposition.



Les reconnais-tu ? Il y en a 14 à retrouver ! Entoure-les ou note leur titre.



1



2



3



4

LES SOLUTIONS

Page 2 : Femme assise ou Nuit I, 1935, plâtre.
 Page 3 : 1) Gurdjieff, penseur - 2) Stahly, sculpteur - 3) le père d'Étienne-Martin - 4) Lucien Beyer, peintre - 5) Zelman, peintre - 6) Marie-Thérèse, son épouse.
 Page 5 : Nuit d'Oppède : châtaignier - Femme : tilleul - La Rencontre : acacia - La Pince à linge : ébène.
 Page 6 : Le Cerbère.
 Page 7 : C'est probablement le corps sinueux et la tête étrange et effrayante de l'animal qui ont donné l'idée de ce titre.
 Page 8 : 1) Étienne-Martin - 2) Zelman - 3) Jean Bertholle - 4) Jean Le Moal.
 Le point commun : la présence de formes géométriques dans les œuvres.
 Page 12-13 : Il n'y a pas de bonnes ou de mauvaises réponses à la première question.
 Le manteau pèse 80 kg. Les intrus : cornes, soie, chaîne, plumes, marteau, boutons, papier, coquillages, fourrure, papillons, bâtons, fleurs.
 Page 14 : Image 1 : Hommage à Brown, Clémence, Hautefeuille. - Image 2 : Portrait de G. (Gurdjieff), Vierge à l'Enfant, Commandant N., tête d'Andrée, Demeure, Maquette pour le projet d'Église à Bron-Parilly. - Image 3 : Sans titre n°77, Sans titre n°78, Le Janus, Le Janus. - Image 4 : Hommage à Brown, Clémence, Hautefeuille, Le Bec, le Rhinoceros.

CE LIVRET A ÉTÉ CONÇU PAR : CÉCILIA DE VARINE ET VÉRONIQUE MORENO-LOURTAU, CHARGÉES DES OUTILS D'AIDE À L'INTERPRÉTATION ASSISTÉES DE BLANDINE DERELY ET ANNE-LAURE PENNEQUIN, STAGIAIRES. MUSÉE DES BEAUX-ARTS DE LYON, 2011

GRAPHISME : YANNICK-BAILLY.FR / IMPRESSION : CHAMPAGNAC

© DROITS RÉSERVÉS (COUVERTURE ET P. 2, 3, 4, 5, 7) / © COLL. PART. / PHOTO PATRICIA BASSEN (P. 3) / © SUCCESSION ETIENNE-MARTIN / PHOTO ALBERTO RICCI (P. 5, P. 8)

© LYON MBA/PHOTO ALAIN BASSET (P. 16) / © SUCCESSION ETIENNE-MARTIN / PHOTO LÉNA WIDERKEHR (P. 8)

IMAGES D'ARBRES (P. 5) ISSUES DE L'ENCYCLOPÉDIE DES ARBRES, DAVID MORE, JOHN WHITE, FLAMMARION, 2005