



NOCTURNES AU MUSÉE

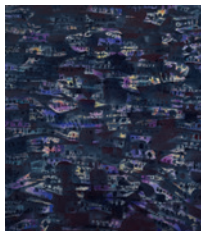


VENEZ EN SOIRÉE !

MUSÉE
DES BEAUX-ARTS
DE LYON



www.mba-lyon.fr



Alfred Manessier

Favelas III, 1980

Image © Lyon MBA - Photo Alain Bassot

© ADA GF Paris 2016

Le musée et les artistes invités vous proposent des rencontres thématiques à la croisée des disciplines : musique, danse, ..., pour faire dialoguer les arts et découvrir les œuvres autrement et en soirée.

Tarifs des nocturnes dans les collections : 5€ / 3€ / Gratuit

Tarifs des nocturnes dans l'exposition Matisse :
8€ / 5€ / Gratuit
+ 3€ pour l'activité
(concert, bal, spectacle...)

Le café-restaurant reste ouvert jusqu'à 23h pendant les nocturnes. Accès sur présentation du billet d'entrée à la nocturne.

MUSÉE
DES BEAUX-ARTS
DE LYON



Musée ouvert tous les jours de 10h à 18h, sauf mardi et jours fériés.
Vendredi de 10h30 à 18h.

20 place des Terreaux
69001 Lyon

Tél. 00 33 (0)4 72 10 17 40

www.mba-lyon.fr



NOCTURNES 2016-2017

Visitez les collections d'art moderne et l'exposition Matisse en nocturne !
Rendez-vous au musée de 18h à 22h.

LA MODERNITÉ EN MUSIQUE
Vendredi 4 novembre

DANS L'EXPOSITION
**HENRI MATISSE, LE LABORATOIRE
INTÉRIEUR**

LA MUSIQUE DE MATISSE :
THÈMES ET VARIATIONS
Vendredi 2 décembre

LA DANSE DE MATISSE
Vendredi 6 janvier

LES ÉCRITS DE MATISSE
Vendredi 3 février

OUVERTURES EXCEPTIONNELLES
DE L'EXPOSITION JUSQU'À 22H

Henri Matisse, le laboratoire intérieur

Vendredis 17, 24 février et 3 mars

Samedis 18, 25 février et 4 mars

Visites commentées à 18h30, 19h, 20h et 20h30.

NOCTURNE ÉTUDIANTE #3
Vendredi 7 avril

SILENCE(S)
Vendredi 2 juin



Suivez le musée sur   