



**LE MUSÉE  
DES ÉTUDIANTS**

PROGRAMME  
ENSEIGNEMENT SUPÉRIEUR

2023-2024

MUSÉE  
DES BEAUX-ARTS  
à LYON  
MBA-LYON.FR



#### 04 ♦ UN PROGRAMME PÉDAGOGIQUE ET SCIENTIFIQUE À DESTINATION DES ÉTUDIANTS ET DES ENSEIGNANTS-CHERCHEURS

#### 05 ♦ CARTE-BLANCHE AUX ÉTUDIANTS!

#### 08 ♦ L'ASSOCIATION BEAUX-ARTS CAMPUS

#### 09 ♦ VOUS ÊTES ENSEIGNANTS-CHERCHEURS ? INITIEZ UNE COLLABORATION AVEC LE MUSÉE

#### 12 ♦ CONFÉRENCES, JOURNÉES D'ÉTUDES

#### 14 ♦ LES EXPOSITIONS

#### 16 ♦ LES VISITES DES COLLECTIONS DU MUSÉE

#### 23 ♦ LE MUSÉE EN ACCÈS ILLIMITÉ

#### 24 ♦ VISITE MODE D'EMPLOI

#### LE MUSÉE DES BEAUX-ARTS EST UN ÉTABLISSEMENT MUNICIPAL DE LA VILLE DE LYON.

##### ♦ Partenaires institutionnels

- Ministère de la Culture et de la Communication
- Direction régionale des affaires culturelles
- Ministère de l'Enseignement supérieur, de la Recherche et de l'Innovation
- Ministère de l'Éducation nationale
- Rectorat de l'Académie de Lyon
- Délégation académique aux arts et à la culture

##### ♦ Institutions partenaires de la saison 2023-2024

- Université Claude-Bernard Lyon 1
- Université Lumière-Lyon 2
- Université Jean-Moulin Lyon 3
- Université catholique de Lyon (UCLy)
- École normale supérieure de Lyon (ENS Lyon)
- Institut d'études politiques de Lyon (Sciences Po Lyon)
- Institut national des sciences appliquées de Lyon (INSA Lyon)
- Institut national supérieurs du professorat et de l'éducation de Lyon (INSPÉ Lyon)
- École nationale supérieure des Beaux-Arts de Lyon (ENSBA Lyon)
- École nationale supérieure d'architecture de Lyon (ENSA Lyon)
- École nationale supérieure des arts et techniques du théâtre (ENSATT)
- Médiat Rhône-Alpes – Université Grenoble Alpes
- ICART Lyon – École du Management culturel & Marché de l'art
- Conservatoire national supérieur de musique et de danse de Lyon (CNSMD Lyon)
- Conservatoire à rayonnement régional de Lyon (CRR Lyon)
- École nationale de musique, danse et art dramatique de Villeurbanne (ENM Villeurbanne)
- École nationale supérieure de cinéma – La CinéFabrique
- École de cinéma | EICAR | Métiers du cinéma et de l'audiovisuel
- École de dessin Émile Cohl
- École supérieure d'arts appliqués La Martinière-Diderot
- Arts en Scène – École de théâtre
- PRÉPAS – Lycée du Parc (hypokhâgne et khâgne)
- PRÉPAS – Lycée du Parc (MPSI)
- PRÉPAS – Lycée La Martinière-Duchère (ECT)
- PRÉPAS – Lycée Lumière (CPES CAAP)
- PRÉPAS – Lycée Saint-Louis – Saint-Bruno (CPES CAAP)
- Société d'enseignement professionnelle du Rhône (SEPR)
- Lycée professionnel La Favorite

# UN PROGRAMME PÉDAGOGIQUE ET SCIENTIFIQUE À DESTINATION DES ÉTUDIANTS ET DES ENSEIGNANTS-CHERCHEURS



**Le musée des Beaux-Arts de Lyon est engagé dans une collaboration prospective avec l'ensemble des établissements de l'enseignement supérieur de la Métropole de Lyon – des filières de l'apprentissage aux classes préparatoires, des BTS aux Écoles d'arts appliqués, de l'Université aux Écoles.**

La création de la Communauté d'Universités et Établissements (Comue) de Lyon Saint-Étienne en 2014 a doté la Région Auvergne-Rhône-Alpes du 2<sup>e</sup> pôle scientifique français, un site académique d'excellence à vocation mondiale au cœur de la Métropole de Lyon rassemblant aujourd'hui plus de 175 000 étudiants (dont 23 000 étudiants internationaux), 11 500 chercheurs et enseignants-chercheurs. À l'écoute des missions culturelles des établissements, des enseignants-chercheurs et des étudiants, le musée des Beaux-Arts s'est imposé en quelques années, par le caractère encyclopédique de ses collections, comme un lieu de vie et de recherches où dialoguent les acteurs de la culture et ceux de l'enseignement supérieur.

Des actions concrètes au service d'un projet collectif ambitieux développées autour de deux axes principaux :

- ♦ **des projets pédagogiques construits en lien avec une unité d'enseignement et une équipe pédagogique de l'établissement partenaire faisant l'objet d'un rendu et d'une évaluation.** Ces coopérations souples et transdisciplinaires offrent aux étudiants, ainsi qu'aux enseignants-chercheurs, une approche *in vivo* de l'histoire de l'art et plus généralement de l'enseignement des Humanités. Nécessitant une mise à disposition d'espaces (auditorium, salle de cours, bibliothèque et documentation) et d'un accès libre aux collections du musée, ce type de collaboration fait l'objet d'une convention avec la Ville de Lyon.
- ♦ **des événements visant à faire du musée un lieu privilégié de la sociabilité étudiante permettant aux étudiants de formations variées de se retrouver autour des valeurs fédératrices que sont l'art, la culture et le patrimoine.** Il peut s'agir de projets proposés par des associations d'étudiants ou d'événements en lien avec la programmation du musée auxquels les étudiants collaborent sur la base du volontariat (Erasmuseum, Nocturne étudiante, etc.) leur offrant la possibilité de participer à l'organisation d'un événement emblématique de la programmation d'une institution culturelle majeure.

# CARTE-BLANCHE AUX ÉTUDIANTS!



Tout au long de l'année le musée donne carte-blanche à des étudiants pour l'organisation d'évènements phares de sa programmation. Cette collaboration peut se faire sur la base du volontariat à la suite d'un appel à candidatures ou dans le cadre d'une unité d'enseignement, elle sera alors encadrée par une équipe pédagogique et fera l'objet d'une évaluation.

---

## ERASMUSEUM | ACCUEIL DES ÉTUDIANTS INTERNATIONAUX

dimanche 15 octobre de 14h à 18h

Initié par le musée en 2017 à l'occasion des 30 ans du programme européen Erasmus, Erasmuseum est une manifestation destinée à l'accueil des étudiants internationaux coorganisée avec l'association BEAUX-ARTS CAMPUS.

Une programmation musicale par les étudiants du Conservatoire à rayonnement régional de Lyon et un parcours en anglais par les étudiants de la Licence professionnelle Guide conférencier de l'université Lumière Lyon 2 offrent l'opportunité d'une découverte renouvelée des collections.

gratuit pour les étudiants

---

## AU DÉTOUR DE L'ŒUVRE | RENCONTRE AVEC LE POÈTE JAN BAETENS

samedi 25 novembre à 11h et 15h – durée: 1h

*en partenariat avec l'Université Jean-Moulin Lyon 3*

Les étudiants du Master Patrimoine et Musée de l'Université Jean-Moulin Lyon 3 vous invitent à un dialogue avec le poète belge Jan Baetens autour de *La Lecture* de Henri Fantin-Latour (1877)



et d'un choix d'œuvres du musée. Cette rencontre est proposée dans le cadre de l'exposition «Ce qui a été, ce qui reste», présentée à la Bibliothèque de la Manufacture des Tabacs - Université Jean-Moulin Lyon 3, du 8 au 27 novembre, ainsi qu'à la Bibliothèque Diderot de l'ENS Lyon, jusqu'au 15 décembre.

7€ pour les étudiants / 3€ pour les détenteurs d'une Carte Musées ou d'un Carte Culture / gratuit pour les étudiants et les enseignants de l'Université Jean-Moulin Lyon 3

### AU DÉTOUR DE L'ŒUVRE | RENCONTRE AVEC LE PHOTOGRAPHE PAUL EDWARDS

samedi 25 novembre à 11h et 15h – durée: 1h  
en partenariat avec l'Université Jean-Moulin Lyon 3

Les étudiants du Master Patrimoine et Musée de l'Université Jean-Moulin Lyon 3 vous invitent à un dialogue avec le photographe franco-britannique Paul Edwards autour d'un choix d'œuvres du musée. Cette rencontre est proposée dans le cadre de l'exposition «Ce qui a été, ce qui reste», présentée à la Bibliothèque de la Manufacture des Tabacs - Université Jean-Moulin Lyon 3, du 8 au 27 novembre, ainsi qu'à la Bibliothèque Diderot de l'ENS Lyon, jusqu'au 15 décembre.

7€ pour les étudiants / 3€ pour les détenteurs d'une Carte Musées ou d'un Carte Culture / gratuit pour les étudiants et les enseignants de l'Université Jean-Moulin Lyon 3

### LES CRÉATIONS MUSICALES

dimanche 11 février de 13h30 à 18h  
en partenariat avec le Master Musiques Appliquées Aux Arts Visuels de l'Université Lumière Lyon 2

Des compositeurs vous proposent en live leurs créations musicales en regard d'une œuvre de leur choix. Ils vous invitent à venir écouter leurs compositions inédites et à redécouvrir les collections de l'Égypte antique au XXI<sup>e</sup> siècle: du classique au jazz, de l'électro au contemporain; à chacun sa proposition.

4€ pour les étudiants / gratuit pour les détenteurs d'une Carte Musées ou d'un Carte Culture

### L'IMAGINAIRE DES RUINES | PRÉSENTATION DES TRAVAUX DES ÉTUDIANTS DE L'ÉCOLE DE DESSIN ÉMILE COHL

samedi 2 et dimanche 3 mars de 10h à 18h  
dans le cadre de l'exposition Formes de la ruine

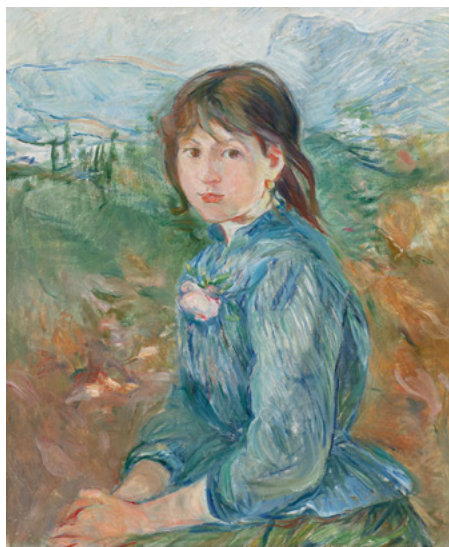
Dans le cadre d'un partenariat pédagogique avec le musée des Beaux-Arts, les étudiants de l'École de dessin Émile Cohl ont travaillé tout un semestre sur le thème de la ruine. Une sélection des réalisations des dessinateurs 3D proposera notamment une «mise en ruine» de certains espaces du musée.

4€ pour les étudiants / gratuit pour les détenteurs d'une Carte Musées ou d'un Carte Culture

### OÙ SONT LES FEMMES? | MATRIMOINE ET MUSÉE

samedi 9 mars à 14h – durée: 2h  
en partenariat avec le Master Histoire de l'art de l'Université Lumière Lyon 2. Dans le cadre de la journée internationale des droits des femmes

Où sont les femmes au musée? Artistes, conservatrices, galeristes, restauratrices, critiques d'art, les femmes sont partout, mais souvent peu mises en valeur dans les musées et leurs collections.



Berthe Morisot, *La Petite Niçoise*, 1889  
Image © Lyon MBA - Photo Alain Basset



C'est sur ce constat que les étudiants du Master Histoire de l'art vous proposent un parcours inédit autour d'une sélection de femmes artistes du XVIII<sup>e</sup> au XXI<sup>e</sup> siècle.

7€ pour les étudiants / 3€ pour les détenteurs d'une Carte Musées ou d'un Carte Culture

---

### LA NOCTURNE ÉTUDIANTE MBA | macLYON jeudi | 4 mars de 18h à 23h

dans le cadre du Pôle des musées d'art réunissant le musée des Beaux-Arts de Lyon et le macLYON, cet événement est coproduit avec le macLYON, musée d'art contemporain de Lyon.

Cette soirée incontournable de la vie étudiante lyonnaise est une carte-blanche donnée aux étudiants de la Métropole de Lyon offrant l'occasion à chacun de s'investir dans l'organisation de l'un des événements phares de la programmation d'un grand musée européen. Une centaine d'étudiants, issus de formations diverses, partagent ainsi leurs coups de cœur à travers une vingtaine de projets présentés au fil des collections : médiations, théâtre, musique, danse, installations et performances. Cet événement offre également aux étudiants la possibilité de s'investir dans la logistique de la soirée et la communication, à travers notamment la production de visuels et de supports de communication ainsi que l'animation des réseaux sociaux.

gratuit pour les étudiants

---

### LA NUIT EUROPÉENNE DES MUSÉES

samedi mi-mai de 19h à minuit (date à venir)  
en partenariat avec les Conservatoire  
à rayonnement régional de Lyon

Le musée s'associe pour la 9<sup>e</sup> année consécutive à un établissement d'enseignement supérieur de la Métropole de Lyon dans le cadre de la Nuit européenne des musées. Sous la conduite d'une équipe pédagogique, les étudiants élaborent la programmation d'un événement rassemblant près de 5.000 visiteurs. Après l'École de Condé (2015), l'École nationale supérieure des arts et techniques du théâtre (2016 et 2023), l'École nationale supérieure des Beaux-Arts de Lyon (2017), l'École nationale supérieure d'architecture de Lyon (2018), l'École nationale supérieure des sciences de l'information et des bibliothèques (2019), l'École Émile Cohl (2021) et l'École supérieure d'arts appliqués La Martinière-Diderot (2022) ; le musée donne carte-blanche aux étudiants du Conservatoire à Rayonnement régional de Lyon pour cette nouvelle édition.

gratuit pour tous

# L'ASSOCIATION BEAUX-ARTS CAMPUS



Afin de construire un pôle étudiant structuré et augmenter sa visibilité sur les différents campus de la Métropole, le musée accueille depuis 2017 une association étudiante en ses murs. Née d'un projet collaboratif entre le musée et le Master Stratégie des échanges culturels internationaux de Sciences Po Lyon, **BEAUX-ARTS CAMPUS** est la première association d'étudiants de musée en France. Elle réunit aujourd'hui une soixantaine d'adhérents sous la conduite d'un bureau de six étudiants qui en assure l'animation. Son ambition est de favoriser l'accès à la culture de l'ensemble de la communauté étudiante en l'associant à la vie des collections et à la programmation culturelle du musée, de favoriser la rencontre d'étudiants à profils variés qui partagent le goût de l'art à travers l'organisation d'événements spécifiques (Erasmuseum, Nocturne étudiante, vernissages étudiants, journées d'études, etc.), mais aussi de créer un réseau entre étudiants et professionnels de la culture favorisant l'échange de pratiques et le développement de projets collaboratifs.



---

## UNE ŒUVRE, UN DÉBAT

Un nouveau format proposé par Beaux-Arts Campus qui ambitionne de faire résonner art et actualité en encourageant la prise de parole des étudiants sur un sujet d'actualité autour d'une œuvre du musée.

Un mercredi par mois de 18h30 à 19h30 - Informations à venir sur la page Facebook de Beaux-Arts Campus

---



Adhésion : 5 €  
Devenez membre  
via la page [Facebook](#)  
de Beaux-Arts  
Campus



# VOUS ÊTES ENSEIGNANT-CHERCHEUR? INITIEZ UNE COLLABORATION AVEC LE MUSÉE



Le musée des Beaux-Arts accompagne les enseignants-chercheurs qui le souhaitent dans la préparation de projets scientifiques et pédagogiques. Co-construits en lien avec une unité d'enseignement et une équipe pédagogique, ces projets, qui peuvent prendre la forme d'enseignements, de séminaires ou de journées d'études, complètent le savoir académique par une approche *in vivo* de l'histoire de l'art et plus généralement des Humanités. Nécessitant une mise à disposition d'espaces (auditorium, salle de cours, bibliothèque et documentation) et d'un accès libre aux collections du musée, ce type de collaboration fait l'objet d'une convention avec la Ville de Lyon.

Les professionnels de l'équipe du musée, qu'il s'agisse de la conservation, de la médiation culturelle, de la communication ou du mécénat, peuvent, dans la mesure du possible, apporter leurs expertises et être partie prenante de ces projets scientifiques et culturels.

Le musée accueille également séminaires, journées d'études ou colloques dont les thématiques entrent en résonance avec le caractère encyclopédique de ses collections.

**contact:** Jean-Christophe Stuccilli, chargé des partenariats avec l'enseignement supérieur  
[jean-christophe.stuccilli@mairie-lyon.fr](mailto:jean-christophe.stuccilli@mairie-lyon.fr)  
+33 4 26 84 19 05



---

## QUELQUES EXEMPLES DE COLLABORATIONS RÉCENTES

---

---

### PRÉPARATION AUX CONCOURS D'ENTRÉE aux ENS, IEP, HEC et école d'ingénieurs

Le musée propose chaque année un parcours spécifique autour des thèmes de culture générale littéraire et artistique des concours d'entrée aux ENS (khâgne lycée du Parc), aux HEC (lycée La Martinière-Duchère), aux IEP (D.U. Études Sociales et Politiques de l'UCLy) et aux écoles d'ingénieurs (Prépa MPSI du lycée du Parc). Ce module est préparé de concert avec les professeurs référents des classes préparatoires.



---

### PROJET COLLABORATIF DE MÉDIATION avec la Licence Lettres – Histoire de l'art de l'Université Lumière Lyon 2 – sous la direction de Marine Wisniewski, maître de conférences en littérature française du XIX<sup>e</sup> siècle

En troisième année de licence Lettres – Histoire de l'art, ce projet collaboratif de médiation invite les étudiants à mettre en œuvre les compétences acquises dans les deux disciplines au fil de leur formation. Conjuguant l'analyse de l'image et la création littéraire, ils conçoivent un ouvrage autour d'une sélection d'œuvres du musée et le réalisent dans son intégralité. Après avoir travaillé les thématiques du « Drapé », de la « Couleur », les étudiants ont questionné cette année la notion de « Paysage-état d'âme ». Les séances se sont déroulées en partie au musée, à la fois dans les collections permanentes et à la documentation. Particulièrement stimulant, ce projet de fin de licence allie transdisciplinarité et visée professionnalisante, en plaçant les étudiants en situation réelle de production d'un document de médiation en lien avec une institution culturelle.

---

### PROJET TUTEURÉ « MATRIMOINE AU MUSÉE » avec le Master Histoire de l'art de l'Université Lumière Lyon 2 – sous la direction de Damien Delille, maître de conférences en histoire de l'art contemporain

Où sont les femmes au musée? Artistes, conservatrices, galeristes, restauratrices, critiques d'art, les femmes sont partout, mais souvent peu mises en valeur dans les musées et leurs collections. C'est sur ce constat que les



étudiants du Master Histoire de l'art ont travaillé tout au long du premier semestre à une sélection de femmes artistes privilégiant à chaque étape un dialogue entre une œuvre exposée et une œuvre en réserve. Des séances de travail à la documentation et des rencontres avec les professionnels de la médiation et de la conservation du musée ont abouti à la réalisation in situ d'un parcours de médiation.

---

### AUX CÔTÉS DES ÉTUDIANTS EN EXIL avec l'Université Jean-Moulin Lyon 3

À l'initiative du Ministère de l'Enseignement Supérieur et de la Recherche, le Réseau Migrants dans l'Enseignement Supérieur rassemble, depuis 2015, une quarantaine d'universités qui ont décidé de s'engager dans l'accueil d'étudiants migrants. Dans le cadre de cette dynamique nationale, l'Université Jean-Moulin Lyon 3 propose, depuis 2021, un DU Passerelle - Étudiants en exil visant à faciliter l'intégration

des étudiants dans le tissu socio-économique local. Dans ce cadre, des parcours sont proposés chaque année par le musée sous la forme de visites autour de thématiques spécifiques comme le corps, le portrait de famille, l'expression des impressions ou la ville.

---

### FORMATION PROFESSIONNELLE CONTINUE de l'École nationale supérieure d'architecture de Lyon

L'ENSAL propose une formation continue diplômante ouverte aux professionnels qui souhaitent devenir architecte diplômé d'État. Depuis 2015, le musée programme l'ensemble des cours d'initiation aux arts visuels des élèves-architectes de cette FPC. D'une durée de 3h, les cours sont entièrement délocalisés au musée entre une salle de projection mise à disposition et les collections permanentes permettant une approche directe des œuvres particulièrement stimulante.

# CONFÉRENCES, JOURNÉES D'ÉTUDES



---

## À LA CROISÉE DES PRATIQUES ARTISTIQUES. LOUIS JANMOT ET LES ARTS AU XIX<sup>E</sup> SIÈCLE

### Journée d'études

vendredi 17 novembre à partir de 9h30 –  
programme à suivre

en partenariat avec le musée d'Orsay  
et le Laboratoire de Recherche Historique  
Rhône-Alpes (LARHRA).

En lien avec l'exposition « Louis Janmot. *Le Poème de l'âme* » (Paris, musée d'Orsay, 12 septembre 2023 - 7 janvier 2024), cette journée d'études propose d'évaluer la place et le rôle de l'artiste Louis Janmot, d'origine lyonnaise, dans les arts visuels, poétiques et littéraires du XIX<sup>e</sup> siècle en France et à l'étranger. Son œuvre protéiforme, irrémédiablement associée au *Poème de l'âme* qui l'occupa toute sa vie, est située à la croisée des mouvances artistiques, entre classicisme, romantisme et symbolisme, et mêle des pratiques variées de production et de diffusion du texte et de l'image. Cette journée entend étudier les réseaux d'influences et les sources d'inspiration de l'artiste, replacer son œuvre au cœur des courants mystiques, philosophiques et moraux de l'époque, mais également l'interroger sur un plan technique et matériel.

Sous la direction de Stéphane Paccoud (conservateur des peintures et sculptures du XIX<sup>e</sup> siècle, musée des Beaux-Arts de Lyon), Servane Dargnies-de Vitry (conservatrice des peintures, musée d'Orsay) et Damien Delille (maître de conférences, Université Lumière Lyon 2, LARHRA).

**Auditorium Henri Focillon,  
musée des Beaux-Arts de Lyon**  
gratuit pour les étudiants

---

## LES ENJEUX DE L'EXPOSITION FORMES DE LA RUINE

### Conférence - dans le cadre de l'exposition *Formes de la ruine*

samedi 2 décembre à 11h

Par Sylvie Ramond (directeur général du pôle des musées d'art MBA | maCLYON, directeur du musée des Beaux-Arts de Lyon) et Alain Schnapp (archéologue et historien, professeur émérite d'archéologie grecque à l'université Paris I Panthéon-Sorbonne), commissaires de l'exposition.

Dans la diversité de leur acception, l'exposition *Formes de la ruine* se propose d'organiser une sorte de périple des ruines, un dialogue continu entre les civilisations autour de quatre thèmes: la mémoire et l'oubli, l'équilibre entre nature et culture, le lien entre le matériel et l'immatériel, la tension entre présent et futur. Il s'agit d'interroger les sociétés à travers l'histoire et, en même temps, d'affronter le travail effectué par les



Hubert Robert, *Personnages dans une colonnade avec la statue du Tibre*, 1779

Image © Musée de Valence - Photo Béatrice Roussel

artistes contemporains dans leur volonté de documenter et d'interpréter les ruines de nos sociétés industrielles et d'imaginer leur futur.

**Auditorium Henri Focillon,  
musée des Beaux-Arts de Lyon**

3€ pour les étudiants

---

## CONVERSATION SUR LES FORMES DE LA RUINE

**Conférence - dans le cadre de l'exposition  
Formes de la ruine**

samedi 13 janvier à 11h

Par Sophie Ristelhueber (photographe) et Pierre Wat (historien de l'art, professeur à l'université Paris I Panthéon-Sorbonne).

Sophie Ristelhueber est une guetteuse de traces : d'œuvres en œuvres, elle cherche ce qui a eu lieu, ce qu'il en reste, ce qui a disparu et ce qui affleure, dans les corps, dans les maisons, dans les paysages, dans les mémoires. Son travail ne cesse d'arpenter des lieux que hante la disparition, rencontrant ainsi la question de la ruine, sans jamais se confondre véritablement avec elle. Lors de cette conversation avec Pierre Wat, nous examinerons le dialogue qu'elle entretient, à distance, avec les formes de la ruine. Une traversée de son œuvre sera proposée, afin de voir ce qui fait lien, souterrainement, entre les différents ensembles qui scandent sa recherche.

**Auditorium Henri Focillon,  
musée des Beaux-Arts de Lyon**

3€ pour les étudiants

---

## LES LEÇONS DE ROME – 7<sup>E</sup> ÉDITION

**Journée d'études**

vendredi 15 mars à partir de 10h

programme à suivre

en partenariat avec l'École nationale supérieure d'architecture de Lyon et le Laboratoire Lyon Architecture Urbanisme Recherche (LAUR).

La journée d'études les *Leçons de Rome* propose un espace de réflexion et de débat pour qui-conque appréhende l'Italie comme laboratoire

de recherche architecturale, urbaine et paysagère. Définir l'Italie comme laboratoire suppose d'analyser les contextes de fabrication des politiques urbaines aussi bien que les expériences de projet, les théories comme les pratiques, les héritages et les mutations tout autant que les orientations et les prospectives. Cette journée d'études internationale permet chaque année de faire connaître les travaux de recherche en cours et de poursuivre le dialogue avec la sphère ultramontaine. Cette rencontre est ouverte aux étudiants, doctorants, enseignants, chercheurs et à tous ceux qui demeurent attentifs à développer des échanges interdisciplinaires au-delà des institutions et des frontières.

**Auditorium Henri Focillon,  
musée des Beaux-Arts de Lyon**

gratuit pour les étudiants

---

## 36<sup>E</sup> CONGRÈS DU COMITÉ INTERNATIONAL D'HISTOIRE DE L'ART – CIHA 2024

du mardi 23 juin au vendredi 28 juin 2024

en partenariat entre le Comité français d'histoire de l'art (CFHA), l'Institut national d'histoire de l'art (INHA) et le Laboratoire de recherche historique Rhône-Alpes (LARHRA).

Le musée des Beaux-Arts est partenaire de cet événement international dont la thématique *Matière et matérialité* ouvre à des questionnements en phase avec des enjeux sociétaux de premier ordre. L'opportunité d'un fructueux dialogue interculturel et interdisciplinaire sur des questions qui encouragent un regard transversal, dans le temps et dans l'espace, et à croiser les approches tant sur le plan théorique que méthodologique. Elle intéresse les artefacts de toute nature, de tous les temps et de toutes les aires culturelles, et répond ainsi au tournant global amorcé lors du congrès de Melbourne en 2008.

[En savoir plus](#) – Informations à venir sur le site du musée

# LES EXPOSITIONS



---

## HORS LES MURS - LOUIS JANMOT. LE POÈME DE L'ÂME

---

Musée d'Orsay - 12 septembre 2023 - 7 janvier 2024

*En partenariat avec le musée des Beaux-Arts de Lyon*

Le musée d'Orsay organise, en partenariat avec le musée des Beaux-Arts de Lyon, une exposition dédiée au *Poème de l'âme*, œuvre de l'artiste lyonnais Louis Janmot (1814-1892). Commencé à Rome en 1835 et poursuivi jusqu'à la fin de la vie de l'artiste, *Le Poème de l'âme* est le grand projet pictural et littéraire de Janmot. Empreint d'une vision du monde chrétienne à laquelle se mêlent des références illuministes et ésotériques, il illustre le parcours initiatique d'un

jeune homme confronté aux bonheurs, aux dangers et aux épreuves de la vie terrestre. Inachevé, il devait à l'origine être composé de quatre cycles peints, eux-mêmes accompagnés d'un long poème. Conservé dans son intégralité au musée des Beaux-Arts de Lyon, *Le Poème de l'âme* fut qualifié par Henri Focillon, directeur du musée de 1913 à 1924, « d'ensemble le plus remarquable, le plus cohérent et le plus étrange du spiritualisme romantique ».

[Informations sur le site du musée d'Orsay](#)

---

## FORMES DE LA RUINE

---

1<sup>er</sup> décembre 2023 - 3 mars 2024

L'exposition a pour ambition d'établir un dialogue entre tous les types de ruines. Elle se propose d'investiguer autant les traditions multiséculaires, qui ont permis en Occident et en Orient l'apparition d'une culture des ruines monumentales devenue dominante, que celles des sociétés qui ignorent jusque à la notion de monument. Elle s'intéresse à toutes les formes de pratiques des ruines, qu'il s'agisse de la collecte de fragments d'activités humaines sur et dans le sol, de l'aménagement d'espaces naturels à des fins mémorielles ou cultuelles, ou encore de la construction d'édifices comme les mégalithes, les pyramides et les ouvrages d'art des grands empires. Dans la diversité de leur acception, l'exposition se propose d'organiser

une sorte de périple des ruines, un dialogue continu entre les civilisations autour de quatre thèmes : la mémoire et l'oubli, l'équilibre entre nature et culture, le lien entre le matériel et l'immatériel, la tension entre présent et futur.

---

### VISITE COMMENTÉE DE L'EXPOSITION

#### **Les ruines entre fantasme et réalité**

Interroger les ruines entre l'Antiquité et l'époque contemporaine : effondrement des civilisations, romantisme, tourisme, guerres, catastrophes naturelles, etc. L'image et l'usage des ruines sont révélatrices des rapports de l'homme au monde et à son passé. - durée : 1h30



Caspar David Friedrich, *Ruine de la porte d'Heilingen Kreuz, Meissen*, 1824  
Image © Musée d'Angers

---

## CONFÉRENCES

### Les enjeux de l'exposition *Formes de la ruine* samedi 2 décembre à 11h

Par Sylvie Ramond (directeur du musée des Beaux-Arts de Lyon) et Alain Schnapp (archéologue et historien, professeur émérite d'archéologie grecque à l'université Paris I Panthéon-Sorbonne), commissaires de l'exposition.

### Conversation sur les formes de la ruine samedi 13 janvier à 11h

Par Sophie Ristelhueber (photographe) et Pierre Wat (historien de l'art et professeur à l'université Paris I Panthéon-Sorbonne)

---

## OUTILS PÉDAGOGIQUES

Pour préparer ou compléter votre visite, un dossier pédagogique est disponible sur notre site à partir de l'ouverture de l'exposition ([mba-lyon.fr/article/expositions-en-cours](http://mba-lyon.fr/article/expositions-en-cours)). Il présente une sélection d'œuvres significatives ainsi que les grands thèmes et problématiques de l'exposition, accompagnés de questionnements pédagogiques adaptés aux différents niveaux.

---

## MONDES CONNECTÉS

---

21 juin – 1<sup>er</sup> septembre 2024

Dans le cadre du 36<sup>e</sup> Congrès du Comité International d'Histoire de l'Art – CIHA 2024 et du Pôle des musées d'art réunissant le musée des Beaux-Arts de Lyon et le maCLYON, cet événement est coproduit avec le maCLYON, musée d'art contemporain de Lyon.

La mondialisation a connu une accélération considérable ces dernières décennies mais elle s'inscrit également dans une continuité d'échanges et de dialogues interculturels. L'exposition *Mondes connectés* présente un ensemble de formes artistiques d'hier et d'aujourd'hui qui ne connaissent pas réellement de frontière ou de limite géographique. Si les artistes, les techniques, les objets n'ont jamais

cessé de circuler, l'histoire de ces échanges se mêle à celle, douloureuse, des conquêtes et des dominations. Dans un même temps, la fascination, l'appropriation ou l'assimilation d'autres cultures ont construit les regards et les sensibilités des artistes et des spectateurs. À l'aune d'une société plurielle plongée dans la globalisation, l'exposition *Mondes connectés* sera l'occasion d'apporter un nouvel éclairage sur ce dialogue artistique, à partir d'un ensemble de peintures, dessins, installations et vidéos, issu des collections du musée des Beaux-Arts de Lyon et du musée d'art contemporain, et enrichi par des prêts exceptionnels.

# LES VISITES DES COLLECTIONS DU MUSÉE



---

## DÉCOUVRIR LE MUSÉE ET SES COLLECTIONS

---

Un choix de premières visites pour découvrir le musée des Beaux-Arts mais aussi le bâtiment, en partie classé au titre des monuments historiques, se familiariser avec la richesse des collections et s'interroger sur le rôle et les missions d'une institution muséale.

---

### ARCHITECTURE IN PROGRESS : DE L'ABBAYE AU MUSÉE

Un parcours inédit pour comprendre la métamorphose d'une abbaye royale de bénédictines, construite au début du règne de Louis XIV par les architectes avignonnais Royers de la Valfenière, en l'un des grands musées européens, entièrement réaménagé par Philippe Dubois et Jean-Michel Wilmotte dans les années 1990. – durée: 1h30

---

### UN MUSÉE À DÉCOUVRIR

À partir d'un choix d'œuvres emblématiques, découvrir la richesse de l'une des premières collections encyclopédiques d'art en Europe. Les missions d'un musée (conserver, restaurer, étudier et rendre accessibles les collections au public le plus large) mais aussi les différents modes d'acquisition sont des points abordés lors de ce parcours. – durée: 1h30

---

### A MUSEUM TO DISCOVER



Visite découverte proposée en anglais. – 1h



---

### UNE HISTOIRE DE LA PEINTURE

Fort de l'une des collections de peintures les plus complètes conservées en France, le musée des Beaux-Arts offre un panorama exceptionnel pour comprendre l'évolution de la peinture du XV<sup>e</sup> au XXI<sup>e</sup> siècle. Un parcours pour aborder, à partir de l'« objet tableau », quelques-unes des grandes périodes de l'histoire de l'art occidental et se construire des repères artistiques et culturels. durée: 1h30



---

## DES SCULPTURES À DÉCOUVRIR

À partir d'un choix d'œuvres du XVII<sup>e</sup> au début du XX<sup>e</sup> siècle, s'initier au vocabulaire de la sculpture (méplat, bas-relief, ronde-bosse, etc.), ainsi qu'aux matériaux et différentes techniques (modelage, taille, fonte, etc.). Un parcours qui éclaire également l'histoire de la sculpture en France, du baroque au symbolisme, en passant par le néoclassicisme, le romantisme ou le naturalisme. – durée: 1h30

Pour préparer ou prolonger la visite, [un dossier pédagogique est disponible sur notre site.](#)

---

## DE BIEN CURIEUX OBJETS

Céramiques, mobiliers, ivoires, vitraux, etc., la collection d'objets d'art du musée commence par l'acquisition de pièces du Moyen Âge et de la Renaissance, puis se développe avec l'entrée d'œuvres d'art islamiques à partir des années 1880. Au début du XX<sup>e</sup> siècle, cet ensemble s'enrichit de pièces Art Nouveau et Art Déco de premier ordre. Aujourd'hui encore, les acquisitions font la part belle à la création contemporaine. – durée: 1h30

Pour préparer ou prolonger la visite, [un dossier pédagogique est disponible sur notre site.](#)



---

## S'INITIER À L'HISTOIRE DE L'ART

---

Un cycle d'histoire de l'art dans les collections du musée. Œuvres et repères chronologiques vous permettent d'approfondir les grandes périodes de la création artistique, de l'Égypte pharaonique à l'art moderne. Chaque visite peut être suivie indépendamment.



Pour s'initier à l'histoire de l'art, suivez une ou plusieurs visites du cycle d'histoire de l'art de l'Antiquité à nos jours, proposées dans les collections les jeudis à 16h et les dimanches à 10h15. Réservez vos visites sur : [www.mba-lyon.fr](http://www.mba-lyon.fr)

---

### CROYANCE ET RITES FUNÉRAIRES DE L'ÉGYPTE ANTIQUE

Un parcours dans la deuxième collection française d'égyptologie pour découvrir la civilisation pharaonique, ses croyances religieuses et ses rites funéraires. Par le récit des mythes et l'observation des objets, découvrir les pratiques funéraires des anciens Égyptiens, comme la momification ou le cartonage. – durée : 1h30

---

### ART ET ÉCRITURE DANS L'ÉGYPTE ANTIQUE

Système d'écriture figurative, l'écriture hiéroglyphique égyptienne fut déchiffrée il y a 200 ans par Jean-François Champollion. À travers un choix d'œuvres, statuettes du dieu Thot, matériel de scribes, stèles funéraires et objets de la vie quotidienne portant des inscriptions, un parcours, conduit par une égyptologue, pour se familiariser avec la nature divine et sacrée des hiéroglyphes égyptiens.

---

### L'ANTIQUITÉ ENTRE GRÈCE ET ROME

Un choix d'œuvres provenant de deux grandes civilisations de l'Antiquité pour découvrir des perceptions différentes du monde.

Se questionner sur les rapports entre les hommes et les femmes, entre citoyens et étrangers, sur l'exercice du pouvoir et sur les liens tissés avec les mondes des divinités et des croyances. durée : 1h30

---

### NAISSANCE DES ARTS CHRÉTIENS

Art paléochrétien, art copte, art byzantin : un parcours pour comprendre l'essor des premiers arts chrétiens dans l'Antiquité finissante, du Moyen-Orient à l'Occident. À la suite de l'édit de Milan, promulgué par les empereurs Constantin I<sup>er</sup> et Licinius en 313, la liberté de culte est accordée à toutes les religions, les chrétiens sortent alors de la clandestinité et développent un art nouveau entre rupture et tradition. – durée : 1h30

---

### MILLE ANS DE MOYEN ÂGE, ENTRE ORIENT ET OCCIDENT

Essentiellement religieux, l'art du Moyen Âge s'illustre au musée dans ses périodes byzantine, romane et gothique, à travers une riche collection de peintures et de sculptures, mais aussi d'orfèvrerie, d'émaux ou d'ivoires. L'architecture est également présente à travers le double porche du XII<sup>e</sup> siècle de l'église Saint-Pierre, caractéristique du roman lyonnais. – durée : 1h30



Anonyme, Ange de l'Annonciation, Italie, milieu du XIV<sup>e</sup> siècle  
Image © Lyon MBA - Photo Alain Basset



---

## ARTS ET HUMANISME À LA RENAISSANCE

Un parcours pour comprendre les mécanismes du renouveau artistique de la Renaissance et sa dimension européenne encouragée par l'apparition révolutionnaire de l'imprimerie dans les ateliers allemands. L'humanisme, le retour à l'Antiquité comme la prise en compte des lois optiques renouvellent profondément la production artistique des XV<sup>e</sup> et XVI<sup>e</sup> siècles. La période est également marquée par la première crise iconoclaste de l'époque moderne portée par la Réforme. – durée: 1h30

**Pour en savoir plus, le parcours sur La Renaissance peut être développé en deux visites :**

**La Renaissance en Europe: sculptures et objets d'art**  
durée: 1h30

**La Renaissance en Europe: peintures**  
durée: 1h30

---

## ART ET POUVOIR EN EUROPE AU GRAND SIÈCLE

Le XVII<sup>e</sup> siècle, souvent qualifié de Grand Siècle ou Siècle d'or, s'impose à l'échelle européenne comme le siècle de l'image. L'absolutisme royal et la Contre-Réforme encouragent les artistes à produire des œuvres monumentales destinées à réaffirmer l'autorité du roi et de l'Église. Cette période est également marquée par l'émergence des académies, l'affirmation du classicisme et du baroque et la naissance de la critique. – durée: 1h30

**Pour en savoir plus, le parcours Grand Siècle peut être développé en trois visites :**

**Le XVII<sup>e</sup> siècle en Italie et en Espagne**  
durée: 1h30

**Le Grand Siècle en France**  
durée: 1h30

**Le Siècle d'or en Flandres et Hollande**  
durée: 1h30

---

## ART ET SOCIÉTÉ AU XVIII<sup>E</sup> SIÈCLE

De l'absolutisme royal à la Révolution Française, la visite met l'accent sur les ruptures et les continuités dans l'art et dans la société en France. Les œuvres permettent de voir émerger de nouveaux enjeux avec l'apport de la philosophie, des sciences, la relation au religieux, comme la place nouvelle de la femme et de l'enfant. – durée: 1h30

---

## LE XIX<sup>E</sup> SIÈCLE EN MOUVEMENT(S)

Du néo-classicisme à l'impressionnisme, un parcours pour comprendre les profondes mutations de l'art au XIX<sup>e</sup> siècle, encouragées par l'instabilité politique et la révolution industrielle. Comment certains artistes, s'émancipant des règles académiques, renouvellent leurs sources d'inspiration et proposent des processus de création inédits, influencés par des découvertes scientifiques et techniques comme la photographie. – durée: 1h30

**Pour en savoir plus, le parcours sur le XIX<sup>e</sup> siècle peut être développé en quatre visites :**

**Le Néo-classicisme en Europe**

durée: 1h30

**Le Romantisme ou la naissance du sentiment**

durée: 1h30

**Le Réalisme et l'impressionnisme**

durée: 1h30

**Le Symbolisme, une esthétique fin de siècle**

durée: 1h30

---

## L'ART DU XX<sup>E</sup> SIÈCLE

Du cubisme à l'abstraction, cette visite propose une découverte du nouvel accrochage des collections des XX<sup>e</sup> et XXI<sup>e</sup> siècles. Le parcours privilégie une vision chronologique afin de comprendre les notions d'avant-garde, de modernité et de rupture. Un focus particulier sur l'art de l'après-guerre permet de comprendre les enjeux de la politique d'acquisition du musée en matière d'art contemporain. – durée: 1h30

Pour préparer ou prolonger la visite, [un dossier pédagogique est disponible sur notre site.](#)



---

## APPROFONDIR UN THÈME

---

Des visites pour observer et analyser les pratiques artistiques, aborder diverses sources d'inspiration et faire des liens entre différents domaines : arts, archéologie, écritures, sciences, religions et civilisations.

---

### LES TECHNIQUES DE LA PEINTURE

La peinture est une véritable alchimie ! Un parcours pour approfondir sa connaissance de la pratique picturale et s'initier aux multiples matières, pigments, œuf, gomme arabique, cire, feuille d'or, huile, utilisées par les peintres de l'Antiquité au XXI<sup>e</sup> siècle. – durée : 1h30

---

### COULEURS ET LUMIÈRE ENTRE ARTS ET SCIENCES

Appréhender le thème de la couleur à partir des liens qui se tissent au fil des siècles entre expérimentations artistiques et recherches scientifiques. Observer les relations entre couleur et lumière, couleur et matière, aborder certaines théories (prisme de Newton, loi des contrastes simultanés de Chevreul, etc.). – durée : 1h30

---

### MYTHES ET RÉCITS FONDATEURS

Explorer les grands mythes de la création et les récits des origines comme éléments fondateurs d'une société et sources d'inspiration pour les artistes. Un parcours civilisationnel pour découvrir la polysémie des interprétations de l'œuvre et du récit, en questionner les liens avec la religion et la société et poser sur eux un regard contemporain. – durée : 1h30



Albert Gleizes, *L'Editeur Eugène Figuière* (1882-1944), 1913

Image © Lyon MBA - Photo RMN / René-Gabriel Ojéda

---

### PORTRAIT - AUTO PORTRAIT

Qu'il représente l'autre ou soi-même, le portrait met en avant l'individu, il reflète une époque et délivre tout autant les intentions de l'auteur que celles du commanditaire. Une observation de peintures et de sculptures, de l'Antiquité à nos jours, invite à découvrir les différentes fonctions du portrait qu'il soit intime, funéraire ou d'apparat, etc. – durée : 1h30

---

## VOYAGE EN ITALIE

La formation des architectes, peintres, sculpteurs ou écrivains, ritualisée, à partir du XVI<sup>e</sup> siècle, la découverte de l'Italie. Qualifié de Grand Tour à partir du XVIII<sup>e</sup> siècle, ce voyage initiatique consiste en une découverte des grands centres artistiques de Rome à Venise, en passant par Gênes, Florence ou Naples. L'étude des vestiges antiques, des chefs d'œuvre de la Renaissance comme de l'art contemporain des XVII<sup>e</sup> et XVIII<sup>e</sup> siècles, se double d'une sensibilisation à la nature et aux mœurs latines. Sur fond d'unité italienne, pittoresque et régionalisme italiens deviennent un sujet à part entière pour nombre d'artistes romantiques. – durée: 1h30

---

## ÉVOCATIONS DE FEMMES

Un parcours dans les collections de peintures et de sculptures pour découvrir quelques-uns des regards portés par les artistes sur la figure féminine: femme idéalisée, rêvée ou tentatrice, héroïne, muse ou mère, etc. À partir des représentations observées, questionner le statut de la femme hier et aujourd'hui, dans notre société et dans d'autres civilisations. – durée: 1h30



**Base de narguileh,**  
Kalyan, Iran, 1640  
Image © Lyon MBA  
Photo Martial Couderette

---

## LES ARTS DE L'ISLAM

Au XIX<sup>e</sup> siècle, Lyon joue un rôle particulier dans la découverte des arts de l'Islam. Dans cette ville prospère engagée dans le développement industriel et bancaire, une certaine élite aime à s'entourer d'objets précieux et se passionnent pour les objets de l'Espagne musulmane, du Maghreb, d'Égypte, de Turquie ou encore du Proche et Moyen-Orient. Un parcours à travers la riche collection des arts de l'Islam du musée, du royaume d'Al-Andalus à l'Inde moghole, en passant par l'Iran. – durée: 1h30

# LE MUSÉE EN ACCÈS ILLIMITÉ



---

## CARTE MUSÉE ET CARTE CULTURE

---



---

### 7€ POUR DÉCOUVRIR LES MUSÉES TOUTE L'ANNÉE!

La Carte Musées permet d'accéder de façon illimitée aux collections permanentes et aux expositions temporaires des six musées municipaux : musée des Beaux-Arts de Lyon, musée d'art contemporain, musées Gadagne, musée de l'Imprimerie et de la Communication graphique, Centre d'Histoire de la Résistance et de la Déportation, Musée de l'Automobile-Henri Malartre.

[En savoir plus](#)

---

### 15€ POUR PROFITER DES MUSÉES ET DES BIBLIOTHÈQUES TOUTE L'ANNÉE!

La Carte Culture donne accès, pour un an, aux expositions temporaires et collections permanentes des six musées municipaux et à l'ensemble des services de la Bibliothèque municipale de Lyon. Mais pas seulement... elle propose aussi de nombreux avantages sur une sélection de spectacles dans différentes structures culturelles, sur des séances de cinéma et divers musées partenaires tout au long de l'année!

[En savoir plus](#)



# VISITE MODE D'EMPLOI



---

## MODALITÉS DE VISITE – INFOS PRATIQUES – TARIFS

---

La réservation d'une visite, qu'elle soit libre ou accompagnée, se fait grâce à un formulaire en ligne sur le site du musée.

---

### LA VISITE ACCOMPAGNÉE PAR UN MÉDIATEUR DU MUSÉE

Après avoir effectué votre choix dans l'offre du programme, téléchargez le formulaire de réservation sur le site du musée. Afin de satisfaire toutes les demandes, le nombre de visites au cours de l'année est limité à deux par organisateur (en dehors des projets spécifiques).

**Des groupes de 25 personnes maximum devront être constitués.**

tarif : 1h : 30€ / 1h30 : 45€ / 2h : 60€ par groupe.

---

### LA VISITE ACCOMPAGNÉE PAR L'ENSEIGNANT-CHERCHEUR

Vous pouvez mener librement avec votre promotion une visite dans les collections ou les expositions du musée. Vous devez réserver un créneau horaire en utilisant le formulaire en ligne et indiquer le parcours que vous souhaitez faire.

**Des groupes de 25 personnes maximum devront être constitués.**

tarif : gratuit

---

### LA VISITE ACCOMPAGNÉE D'UN GUIDE INDÉPENDANT

Vous pouvez venir avec votre classe pour une visite accompagnée par un guide indépendant. Il faudra vous acquitter d'un droit de parole

forfaitaire de 15€, réserver un créneau horaire en utilisant le formulaire en ligne et indiquer le parcours que vous souhaitez faire.

**Pour toutes les classes, des groupes de 30 personnes maximum devront être constitués.**

tarif : droit de parole 15€

—

Téléchargez le formulaire de réservation sur le site du musée [www.mba-lyon.fr](http://www.mba-lyon.fr)

—

Formulaire de réservation disponible en anglais



---

## QUELQUES BONS RÉFLEXES

**Il est demandé de :**

- ♦ ne pas toucher aux œuvres
  - ♦ être discret et ne pas parler fort
  - ♦ photographier sans flash
  - ♦ avoir une tenue correcte
  - ♦ ne pas téléphoner ou recevoir d'appels
  - ♦ veiller à l'encadrement du groupe tout au long de la visite
  - ♦ prévenir si des personnes à mobilité réduite font partie du groupe
  - ♦ ne pas utiliser de feutres, stylos ou marqueurs dans les salles
-



---

# RÉSERVER SA VISITE

---

---

## OUVERTURE DES RÉSERVATIONS

**lundi 29 août 2022**

pour les visites de septembre à fin février.

**lundi 2 janvier 2023**

pour les visites de mars à juillet

Propositions de projets pédagogiques à construire avec le chargé des partenariats avec l'enseignement supérieur jusqu'au 30 novembre 2023

♦ contact : [jean-christophe.stuccilli@mairie-lyon.fr](mailto:jean-christophe.stuccilli@mairie-lyon.fr), chargé des partenariats avec l'enseignement supérieur

---

## RÉSERVATION

- ♦ Téléchargez le formulaire de réservation correspondant à votre mode de visite.
- ♦ Envoyez le formulaire dûment complété par mail à [resa-scolaires-mbal@mairie-lyon.fr](mailto:resa-scolaires-mbal@mairie-lyon.fr).
- ♦ Une fois votre demande traitée, une réponse vous parviendra dans les plus brefs délais.
- ♦ Une confirmation signée par vos soins est à retourner au minimum 15 jours avant la visite au Service culturel / Groupes scolaires, musée des Beaux-Arts de Lyon, 17 place des Terreaux, 69001 Lyon.

*La confirmation de réservation doit être présentée à la billetterie le jour de la visite. Elle vous permet d'accéder librement au musée pour la préparation de la visite.*

---

## MODES DE RÈGLEMENT

- ♦ Espèces ou carte bancaire sur place le jour de la visite
- ♦ Chèque à l'ordre de Régie musée des Beaux-Arts – Ville de Lyon, en amont ou le jour de la visite
- ♦ Exceptionnellement virement administratif sur envoi d'un bon de commande de l'établissement scolaire
- ♦ Pass Culture : contacter le service des réservations au 04 72 10 17 56



---

## ACCUEILS SPÉCIFIQUES



L'ensemble des visites s'adressent également aux étudiants en situation de handicap. Pour un meilleur accueil, nous vous invitons à signaler toute situation spécifique lors de votre réservation ou en début de visite.

Les collections et les expositions sont accessibles aux étudiants à mobilité réduite. Merci de bien vouloir signaler leur présence au moment de la réservation de la visite pour permettre au personnel du musée d'organiser leur accueil dans les meilleures conditions. Deux fauteuils roulants sont disponibles à l'accueil et à la billetterie du musée. L'accès au musée se fait au 17, place des Terreaux, à l'accueil administratif.

### Merci de prendre contact avec le service des réservations.

Demande d'informations en amont de votre visite auprès du service des réservations

- ♦ par téléphone : 04 72 10 17 56 les lundi, mercredi, jeudi de 9h30 à 12h et de 14h à 17h ; le vendredi de 9h30 à 12h.
- ♦ par mail : [resa-scolaires-mbal@mairie-lyon.fr](mailto:resa-scolaires-mbal@mairie-lyon.fr)

---

## LE JOUR DE LA VISITE

Les groupes sont invités à se présenter 10 minutes avant le début de la visite, et à respecter les horaires afin d'éviter l'encombrement à l'entrée et à la billetterie du musée.

L'accueil des groupes se fait dans le réfectoire, au rez-de-chaussée du musée, où des coffres vestiaires sont à disposition. Il est conseillé de n'y laisser aucun objet de valeur.

En cas de retard du groupe, les médiateurs culturels ne peuvent assurer l'intégralité du temps de visite. Au-delà de 30 min de retard, la visite est annulée.

En cas d'annulation, même de dernière minute, il est obligatoire d'informer le musée au 04 72 10 17 40 / 17 56.

## INFORMATIONS PRATIQUES

Musée des Beaux-Arts de Lyon  
20 place des Terreaux, 69001 Lyon  
tél. 04 72 10 17 40

### HORAIRES D'OUVERTURE

De 10h à 18h, vendredi de 10h30 à 18h.  
Musée fermé le mardi et les jours fériés.

Certaines salles peuvent être fermées entre  
12h30 et 14h. Fermeture de la billetterie à 17h30.

Fermeture des salles du musée à 17h50.

[www.mba-lyon.fr](http://www.mba-lyon.fr)

### TARIFS

Visite accompagnée par un médiateur  
du musée : 1h : 30€ / 1h30 : 45€ / 2h : 60€

Visite-atelier : 2h : 135€

Visite accompagnée par l'enseignant : gratuite

Visite accompagnée par un guide  
indépendant : droit de parole forfaitaire de 15€

### BIBLIOTHÈQUE ET DOCUMENTATION

Consultation libre les mercredis, jeudis et ven-  
dredis de 13h à 17h. Fermeture du 14 juillet au  
15 août et les jours fériés.

Accès par le 17, place des Terreaux  
tél. 04 72 10 17 48

### JARDIN

Ouvert aux horaires d'ouverture du musée.  
Fermeture les mardis et jours fériés.

### VENIR AU MUSÉE

- M** Métro lignes A et C, arrêt « Hôtel de ville – Louis Pradel »
- B** Bus lignes C3, C5, C13, C14, C18, 9, 19, S1, S6, S12, 171
- P** Parkings « Terreaux », « Hôtel de ville – Louis Pradel » et « Opéra »
- V** Stations Vélo'v rue Édouard Herriot et rue Paul Chenavard
- ♿** Personnes à mobilité réduite  
L'accès au musée se fait au 17 place des Terreaux, à l'accueil administratif.









MUSÉE  
DES BEAUX-ARTS  
DE LYON  
MBA-LYON.FR

Musée des Beaux-Arts de Lyon  
20 place des Terreaux - 69001 Lyon  
tél. +33 (0)4 72 10 17 40

Suivez le musée sur :

 mba\_lyon  mbalyon  mba\_lyon

 museedesbeauxartsdelyon